

местов; эксплуатировать коллектор при взытии и его полостна исторонних твёрдых пред-

-использовать запасные части, не согласованные с разработчиком;

-эксплуатировать коллектор с просроченной датой периодических испытаний;

6.1. Выбор коллектора должен осуществляться специалистами, имеющими не-обходимою квалификацию, а ответственность за требованиях преедстоящей документации.

6.2. Коллекторы могут монтироваться в любом монтажном положении.

6.3. Для монтажа каждой из коллекторов (судовые коллекторы) следует выбирать их между собой с помощью реальных лутунных изделий, учитывая соединенна сантехнических тылом с уплотните льзой или специальной вязью.

6.4. При создании коллекторных сборок (модулей) следует руководствоваться указаниями по монтажу коллекторных модулей

6.5. При установке коллекторов или коллекторных модулей и коллекторных панелей следует руководствоваться указаниями по монтажу коллекторных панелей.

7. Гарантийные обязательства

7.1. Производителем-продавец гарантирует соответствие коллекторов техническим требованиям и требованиям безопасности в течение гарантийного срока при соблюдении потребителями условий транспортировки, хранения, выбора, монтажа и эксплуатации.

7.2. Гарантийный срок эксплуатации и хранения коллекторов составляет - 24 (двадцать четыре) месяца со дня продажи в соответствии с товарно-транспортными документами.

7.3. Гарантия распространяется на все дефекты, возникшие по вине производителя-производителя и/или продавца.

7.4. Средний срок службы коллекторов при соблюдении потребителем требований, указанных в техническом паспорте составляет 10 лет со дня передачи продукции потребителю.

7.5. По вопросам рекламаций и претензий к качеству изделий и нормам гарантийного срока обращайтесь в офис ООО «Апогей» по адресу: г. Москва, Чернышевский проезд, дом 3, телефон: факс: +7(495) 652-72-67.

Для рассмотрения претензий по качеству продукции, должен представлять следующие документы:

а) Заявление в произвольной форме, в котором указывается:

- название организации или Ф.И.О. покупателя, фактический адрес и контактные телефоны;

- название и адрес организации, производившей монтаж;

- основные параметры системы, в которой использованы товарные изделия;

- краткое описание дефектов.

б) Документ, подтверждающий покупку изделия (товарная накладная, товарный чек) и/или его копии;

в) Акт гарантийного испытания системы, в которой использовались изделие, и детали, или его копия;

г) Технический паспорт изделия с отметкой о браке.

8. Сведения об изготовителе

Изготовитель: ООО «Апогей», 107241, г. Москва, Чернышевский проезд, 3.

Телефон-факс: +7(495) 466-56-86, 652-72-67.

9. Сведения о сертификации

Рестрационный номер сертификата соответствия: №ЮСС.В.А.199.106215

Срок действия с 18.03.2016 г. по 07.03.2019 г.

Номер сертификата соответствия: №2065136

Экспертное заключение №533 от 15 марта 2016 года.



«А П О Г Е Й»

Общество с ограниченной
Ответственностью



Коллекторы латунные «Апогей»

распределительные для систем
водяного отопления и водоснабже-
ния КЛА 25(01-13).050(100)-1-Н15(20);
КЛА 32(01-13).050(100)-1-Н15(20).

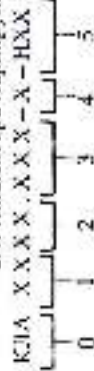
Паспорт

1. Назначение

1.1. Коллекторы могут устанавливаться на трубопроводах систем холодного (в том числе питьевого) и горячего водоснабжения, отопления, а также на технических трубопроводах производственных предприятий, не агрессивные к материалам изготовления коллекторов.

2. Условные обозначение коллекторов

2.1. Коллекторы маркируются следующим образом:



0. КПА 3205.050-1

Коллектор литунный «Алютея»

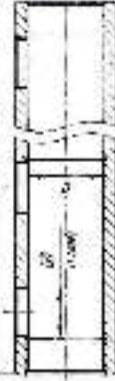
1. КПА 3205.050-1 Размер присоединительной резьбы

Обозначение G

25 G1"

32 G1 1/4"

2. КПА 3205.050-1 Количество отверстий с одной стороны равно от 1 до 13



3. КПА 3205.050-1 Расстояние по диаметру между выходными отверстиями

Обозначение L, мм

50

100



4. КПА 3202.050-1

Исполнение Отрезки только с одной стороны

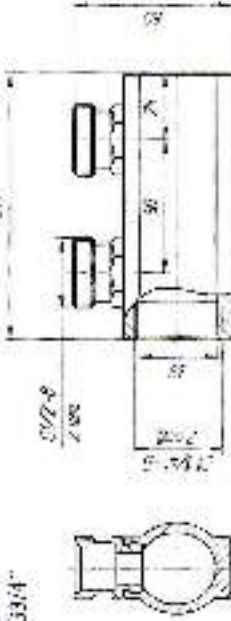
5. КПА 3202.050-1-Н15 Коллектор с входными штуцерами

Обозначение Н15

Н120

Резьба G1 1/2"

G3/4"



3. Основные параметры и характеристики

3.1. Основные технические характеристики коллекторов литунных «Алютея»

Таблица 1

Наименование заводской детали	Значение параметра/компонента
Наименование изделия	КПА 3205.050-1
Материал	Литун
Масса	0,6 кг
Длина	120 мм
Ширина	50 мм
Высота	50 мм
Объем	0,006 м³

4. Комплект поставки, маркировки и упаковки

4.1. В комплект поставки входят:

- коллектор;
- паспорт.

4.2. На коллекторе нанесена маркировка:

- товарный знак фирмы;
- условный проход;
- величина рабочего давления;
- величина наружного диаметра;
- величина веса и длины.

4.3. Масса упаковки и маркировки не более 20 г.

5. Свидетельство и приемка и упаковка

Коллектор литунный «Алютея» изготовлен по ТУ 3799-007-32914871-2016, соответствующий действующим нормативно-техническим документам и пригодным для эксплуатации.

Штамп ОТК



Дата упаковки

Упаковка

Пошаговая распаковка

6. Технические Hinweise, требования к хранению, монтажу и эксплуатации.

6.1. Коллекторы должны храниться в упаковке производителя-изготовителя, защищенной от механических повреждений и воздействия атмосферных осадков, в соответствии с условиями транспортировки 5 ГОСТ 15150.

6.2. Транспортировка коллекторов должна осуществляться в упаковке производителя-изготовителя, защищенной от механических повреждений и воздействия атмосферных осадков, в соответствии с условиями транспортировки 5 ГОСТ 15150.

2.1. Требования безопасности по ГОСТ 12.2.003-91, ГОСТ Р 51672-2009.

2.2. В процессе монтажа запрещается проводить любую работу без инструкций.

2.3. Содержание пыли, влаги и вредных примесей в воздухе рабочей зоны не должно превышать значений, установленных требованиями ГОСТ 12.1.003.88 «ССТ». Общее санитарно-гигиеническое требование к воздуху рабочей зоны.

2.4. При возникновении поломки или неисправностей необходимо обратиться к производителю, устранить неисправность и только после всех проведенных мероприятий возобновить проведение монтажных работ.

2.5. Для обеспечения безопасности эксплуатации, обслуживания и ремонта коллекторов необходимо:

- проводить монтаж коллекторов давлением, прошедшим рабочий;
- работать с неисправными коллекторами;
- применять защитные средства для работы, обслуживания и ремонта коллекторов;